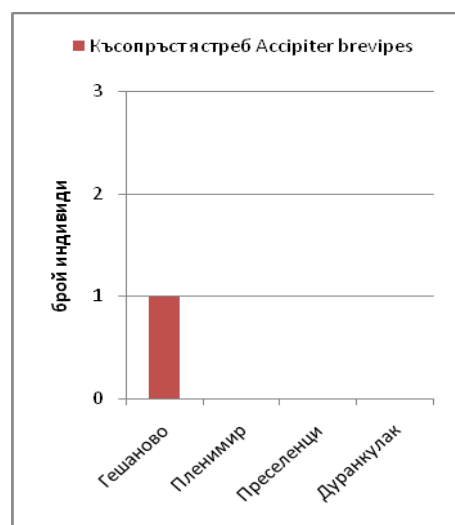
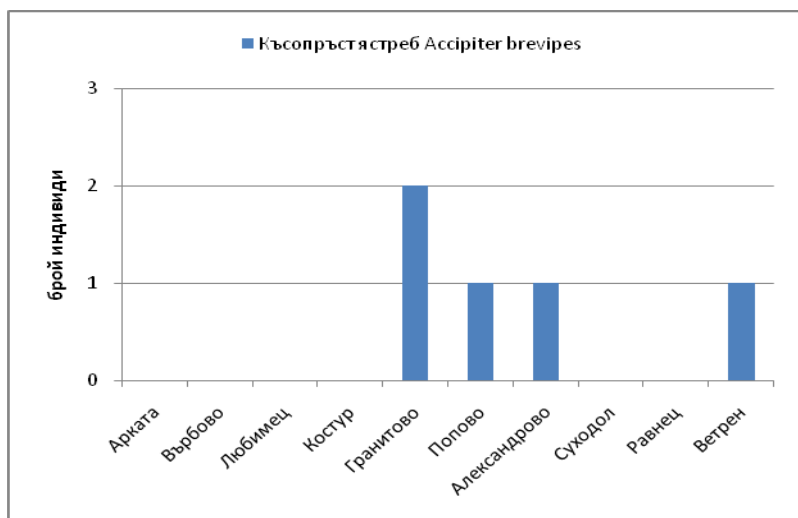


## Късопръст ястреб *Accipiter brevipes*

### Визуално проучване на дневната миграция

#### Численост и фронт на миграцията през Южна България и Добруджа

По време на пролетната миграция 2012 г. са установени да прелитат 6 индивида, от които 5 са наблюдавани в Южна България и 1 – в Добруджа. Четири от птиците в Южна България са наблюдавани във вътрешността между Гранитово и Александрово, а един индивид е регистриран при Ветрен. В Добруджа късопръст ястреб е наблюдаван единствено при Гешаново (фиг. 74). Отчетената численост е много по-ниска от птиците, регистрирани да прелитат по време на есенна миграция. В предишни години са установявани повече прелитащи индивиди в Добруджа, но като цяло досега не е регистриран активен пролетен прелет на късопръстия ястреб – максимум 31 индивида са наблюдавани през пролетния сезон на 2010 г., от които 3 в Дунавската равнина, а останалите – в Добруджа. Вероятно прелетните пътища на вида през пролетта не съвпадат с традиционните прелетни пътища на останалите видове.



А/ Южна България

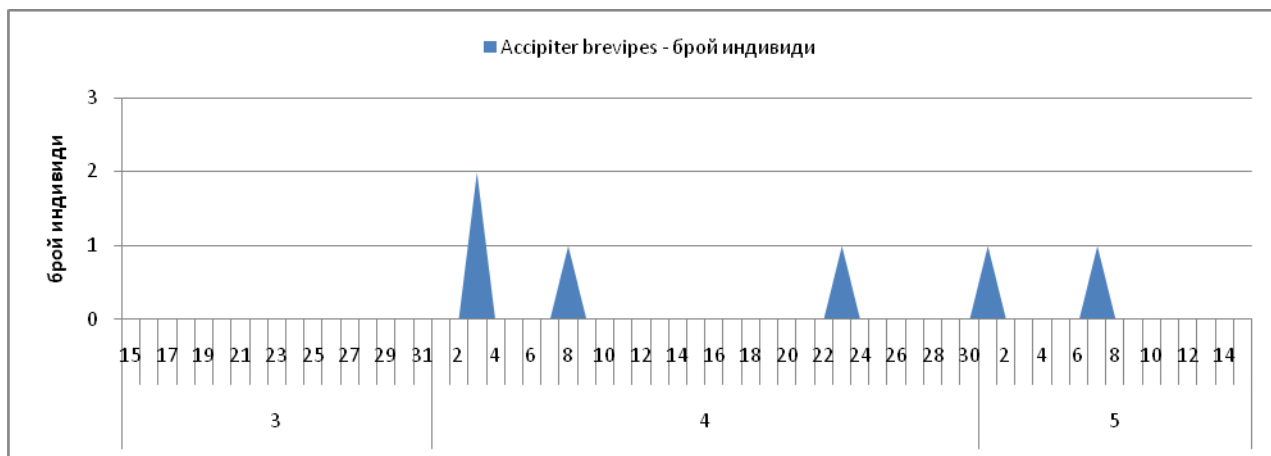
Б/ Добруджа

**Фигура 74. Фронт на миграцията на късопръстия ястреб през пролетта на 2012 г.**

#### Интензивност и динамика на прелета на вида в периода на изследването

##### Сезонна динамика

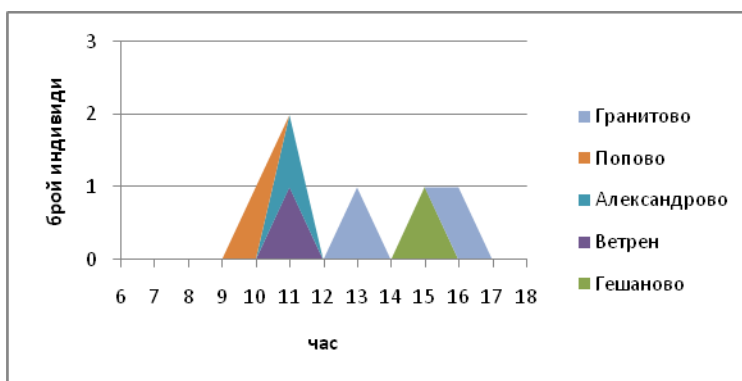
Късопръстите ястреби са преминали над района на проучване на Южна България и Добруджа между 3.4.2012 г. ( 2 инд. при Гранитово) до 7.5.2012 г. при Гешаново (фиг. 75).



Фигура 75. Сезонна динамика на прелета на късопръстия ястреб през пролетта на 2012 г.

### Дневна динамика

На базата на наблюденията на късопръстия ястреб на 5 от наблюдателните точки не може да се определи, ясна тенденция в предпочитаното време през деня, когато птиците прелитат (фигура 76).



Фигура 76. Връзка между дневната динамика на прелета на късопръстия ястреб и височината на полета по време на прелетна миграция 2012 г.

### Височинно разпределение на прелитащите реещи птици

По време на пролетната миграция 2012 г. в Южна България и Добруджа късопръстите ястреби са наблюдавани да прелитат на височина от 10 м до 200 м, като две от птиците са прелетели на височина 200 м, а останалите – под 50 м.

### Миграционни потоци

Три от наблюдаваните късопръсти ястреби са прелитали в посока север, а останалите в посоките изток, югоизток и юг (вероятно насочвайки се към гнездови райони).