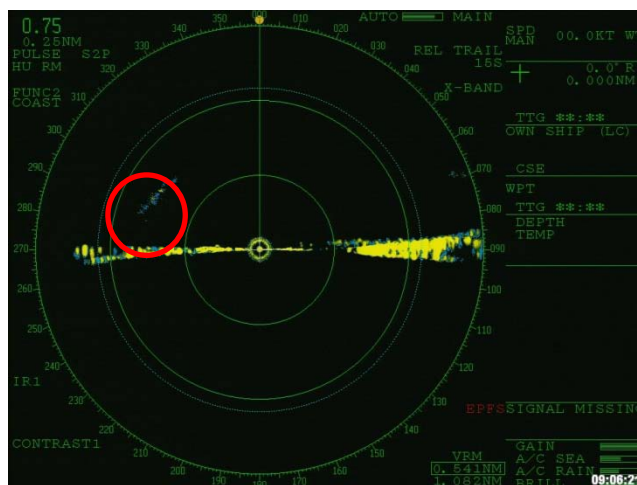


## Радарно проучване на миграцията – регистрирани сигнали



Фиг. 76 Прелитащ малък орел засечен с радар

### Ястребов орел *Aquila fasciata*

Ястребовият орел е средиземноморски вид и ареалът му е южно от България. У нас се среща изключително рядко. Регистрират се най-често скитащи половонезрели индивиди. По време на проучванията на есенната миграция през 2012 г. е установен 2 пъти – по един индивид на Атанасовско езеро и на наблюдателната точка при село Равнец (Бургаско). Имайки предвид, че и в двата случая става дума за полово незряла птица, е възможно да се касае и за един и същи индивид. Единични наблюдения на ястребови орли по време на есенна миграция има и през някои от годините, предшествващи проучването. Всички са от най-източната част на страната (НБОИ, 2012).