

Име на защитената зона: Рупите

Код по Натура: BG0002098



Описание на района на проучване

ОВМ Рупите обхваща долината на р. Струма, южно от гр. Сандански до границата с Гърция. В границите влиза част от Марикостиновската котловина. Преобладават наносните почви по поречието на реката, смолници, делувиялни, плитките почви. В близост до село Рупите има скални масиви, а също и минерални извори. Релефът е на места хълмист и преобладаващо равнинен. Климатът е преходно средиземноморски. Тук се намира единствената крайречна заливна гора в българския участък на р. Струма, съставена главно от бяла топола *Populus alba*. Срещат се редки растителни видове, като многоцветния първотерицетум *Parvotricetum myrianthum*, вебиев бадем *Amygdalus webbii*, обикновения дракункулус *Dracunculus vulgaris*, широколистния мразовец *Colchicum bivonae*. Преобладават откритите пространства – земеделски земи и пасища, обрасли с ксеротермни тревни съобщества от белизма *Dichantium ischaetum*, луковична ливадина *Poa bulbosa* и садина *Crysopogon gryllus*. Значителни територии са заети от храсталаци, като преобладават смесените от драка *Paliurus spina-cristi* и червена хвойна *Juniperus oxycedrus* или от червена хвойна в съчетание с ксеротермни тревни формации. На места има редки широколистни гори, предимно от космат дъб *Quercus pubescens* и виргилиев дъб *Q. virgiliana* със средиземноморски елементи (Бондев, 1991).

Посетени са общо 37 пробни площадки в разнообразни местообитания – мозаечни местообитания с малки ниви, синори, напоителни канали и крайречна растителност покрай река Струма, сухи тревни местообитания, суходлюбиви храсталаци, екстензивни и интензивни лозя.

Резултати от проучването на орнитофауната

По време на полевото проучване са установени общо 68 вида птици, от които 12 вида са обект на опазване в защитената зона (таблица 43). При осояда има увеличение на установените гнездящи двойки. Наблюдавани са и видове, нерегистрирани до сега в защитената зона - *Calandrella rufescens*, *Falco vespertinus*. 110 бели щъркела, придържащи се в ято бяха наблюдавани да летуват по поречието на Струма южно от Рупите.

Таблица 43. Установени видове обект на опазване в защитената зона през 2012 г. и данни за видовете предмет на опазване към 2007 г.

Вид	Численост на гнездовата популация (дв.) Оценка 2007	Данни от пробни площадки – проучване 2012 (дв)	Бележки
Малък воден бик <i>Ixobrychus minutus</i>	5		
Бял щъркел <i>Ciconia ciconia</i>	57	3	
Осояд <i>Pernis apivorus</i>	1	3	

Вид	Численост на гнездовата популация (дв.) Оценка 2007	Данни от пробни площадки – проучване 2012 (дв)	Бележки
Орел змияр <i>Circaetus gallicus</i>	3		
Късопръст ястреб <i>Accipiter brevipes</i>	3-4	1	
Белоопашат мишелов <i>Buteo rufinus</i>	3	2	
Турилик <i>Burhinus oedicnemus</i>	1	-	
Белобуза рибарка <i>Chlidonias hybrida</i>	0-3	-	
Бухал <i>Bubo bubo</i>	3	1	
Козодой <i>Caprimulgus europaeus</i>	10-15	-	
Земеродно рибарче <i>Alcedo atthis</i>	5-6	-	
Синявица <i>Coracias garrulus</i>	4-5	1	
Сив кълвач <i>Picus canus</i>	2-3	-	
Сирийски пъстър кълвач <i>Dendrocopos syriacus</i>	30-40	3	
Среден пъстър кълвач <i>Dendrocopos medius</i>	10-15	-	
Дебелоклюна чучулига <i>Melanocorypha calandra</i>	30-40	41	
Късопръста чучулига <i>Calandrella brachydactyla</i>	5-10	2	
Горска чучулига <i>Lullula arborea</i>	5-6	-	
Полска бърбрица <i>Anthus campestris</i>	5	-	
Голям маслинов присмехулник <i>Hippolais olivetorum</i>	10	-	
Ястребогушо коприварче <i>Sylvia nisoria</i>	5	-	
Червеногърба сврачка <i>Lanius collurio</i>	30	22	
Черночела сврачка <i>Lanius minor</i>	40-80	2	
Белочела сврачка <i>Lanius nubicus</i>	3-6	-	
Градинска овесарка <i>Emberiza hortulana</i>	5-10	1	

Бележки върху състоянието на местообитанията

Общото състояние на местообитанията на видовете не показва съществени изменения в сравнение с 2007 г. Наблюдава се известно разрастване на урбанизираната част около минералните извори и църквата на Ванга, съпроводено с влошаване състоянието на някои от местообитанията. Продължава ползването на инертни материали от р. Струма, което влошава местообитанията на видовете, свързани с речното корито.

Установени заплахи

Увеличаващо се урбанизиране на района

Засилено присъствие на хора и безпокойство

Засилено ползване на инертни материали от коритото на р. Струма

Снимков материал



Снимка 46 Осояд в 33 „Рупите”



Снимка 47 Дебелоклюна чучулига в 33 „Рупите”



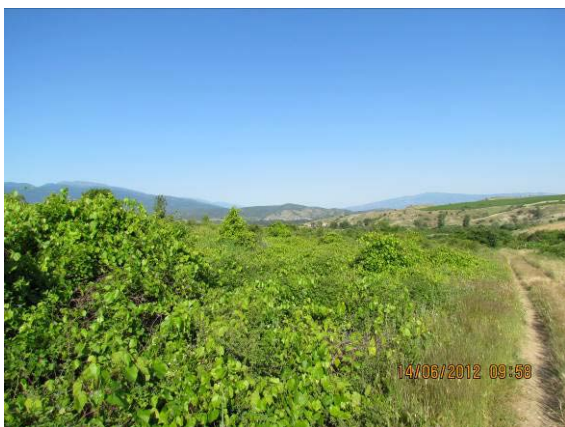
Снимка 48 Късопръста чучулига в ЗЗ „Рупите“



Снимка 49 Летуващи бели щъркели по поречието на река Струма в ЗЗ „Рупите“



Снимка 50 Местообитания, обект на проучване в ЗЗ „Рупите“



А.



Б.

Снимка 51 Екстензивни (А) и интензивни (Б) лозя в ЗЗ „Рупите“